

# スケジュール管理システム2.0

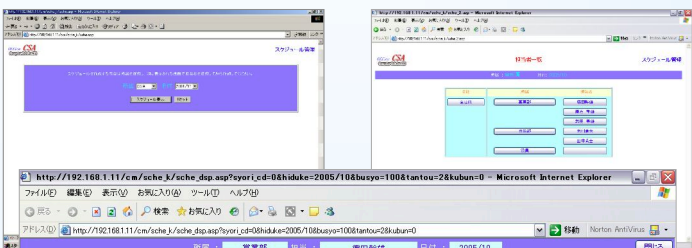
特徴



**社員の行動予定や実績を確認する事が出来、情報の共有化が図れます。**

部門選択画面

社員選択画面



1. 簡単な操作で予定入力、照会が出来ます。
2. 月間予定一覧を表示する事が出来ます。
3. 表示区分を設定する事により瞬時に切り替え表示できます。  
例)  
1:全て 2:訪問 3:会議/打合せ 4:研修 5:出張  
6:社内作業 7:その他
4. 検索文字から登録データの照会が出来ます。
5. スケジュールから週間報告書を作成します。
6. インターネット使用できるパソコンで利用できます。  
本社-各拠点間をVPN接続する事により全社員の予定が管理できます。

月間予定一覧画面

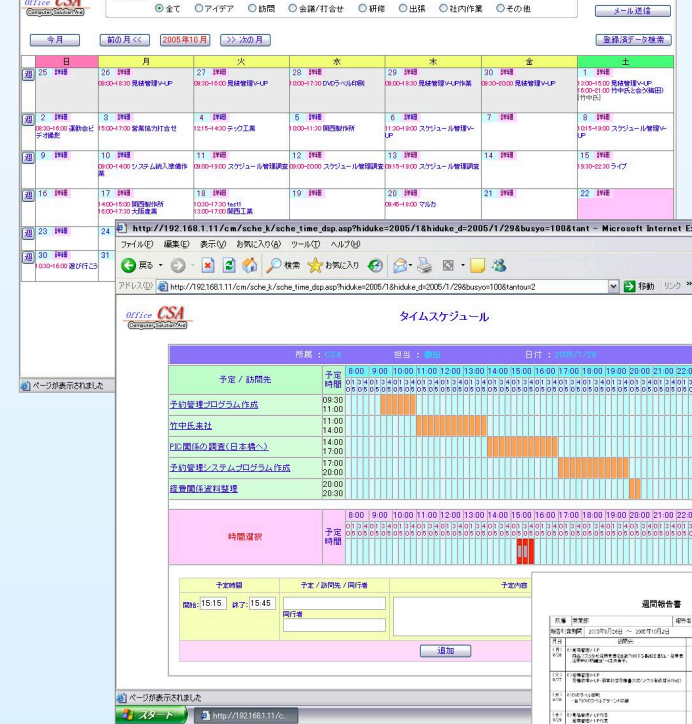
検索画面



予定登録画面

週間報告書

予定検索結果画面



タイムスケジュール入力画面

**システム稼動条件**

クライアント: Windows98 / Me / 2000 / XP / NT  
サーバー: Windows2000 Server、MS-Access(必須)

製造元・販売先

株式会社 ミキ・クリエイティブ

〒537-0001 大阪市東成区深江北1-3-5 三好ビル2F

http://www.ocsa.jp/miki-creative/

Tel / Fax 06-6976-4702