

スケジュール管理システム1.0



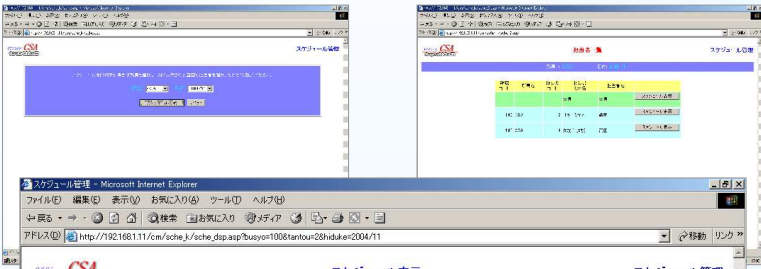
特徴

1. 簡単な操作で予定入力、照会が出来ます。
2. 月間予定一覧を表示する事が出来ます。
3. 表示区分を設定する事により瞬時に切り替え表示できます。
例)
1: 全て
2: 訪問
3: 会議/打合せ
4: 研修
5: 出張
6: 社内作業
7: その他
4. 検索文字から登録データの照会が出来ます。
5. インターネット使用できるパソコンで利用できます。
6. 本社-各拠点間をVPN接続する事により全社員の予定が管理できます。

部門毎の社員の行動予定を確認する事が出来ます。

部門選択画面

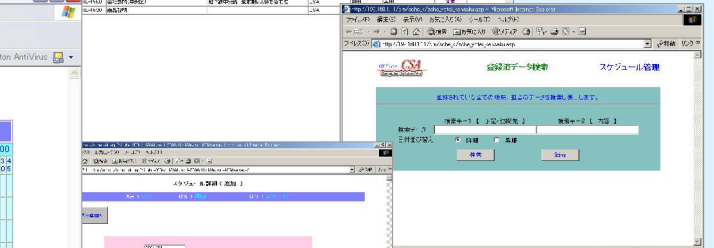
社員選択画面



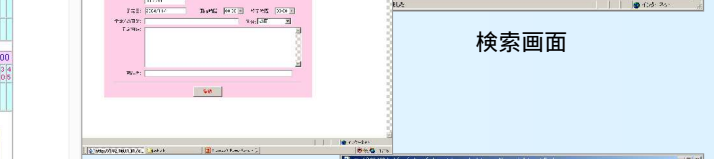
月間予定一覧画面



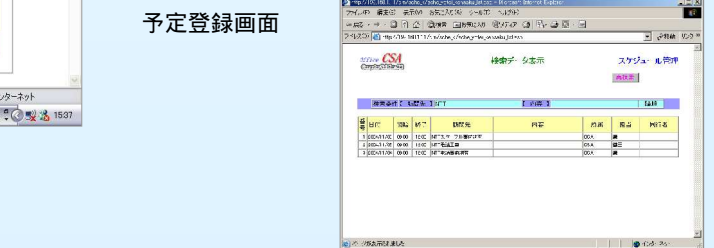
タイムスケジュール入力画面



検索画面



予定登録画面



予定検索結果画面

システム稼動条件

クライアント: Windows98 / Me / 2000 / XP / NT
サーバー: Windows2000 Server, MS-Access(必須)

製造元・販売先

オフィス
コンピュータソリューション エイド



〒573-0001 大阪市東成区深江北1-3-5 三好ビル2F
E-Mail: csa.osa-jpn@nifty.com
http://homepage2.nifty.com/csa_osa_jpn/
Tel / Fax 06-6976-4702

Office CSA

Computer Solution Aid